

【別添資料】

# ロボット支援下食道がん手術

山口大学消化器・腫瘍外科学



# ロボット支援下手術とは？

- 高画質で立体的な手術画像の下、人間の手の動きを正確に再現する装置を用いた内視鏡手術
- ロボット支援手術は外科医の操作に従って内視鏡・メス・鉗子を動かす



# 手術支援ロボット ダビンチ (daVinci) システム



# ロボット手術の利点

鮮明な3D(3次元)画像

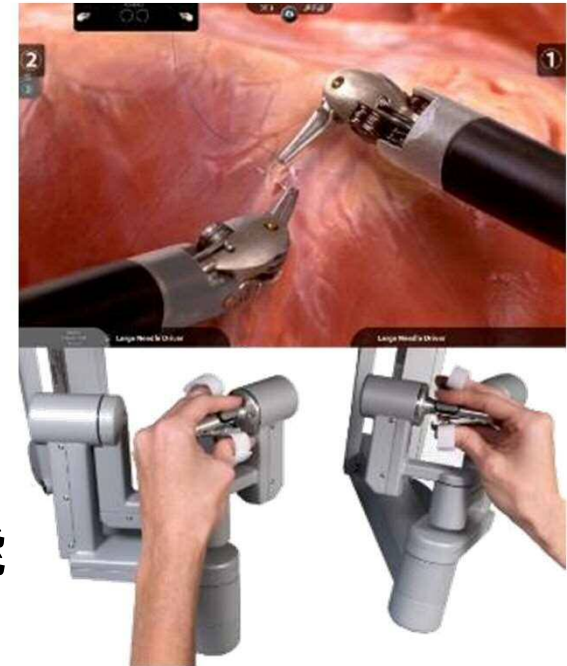


3D映像の高精度の拡大視野

体腔内で精密な動き



自由な角度の多関節機能



手ブレ防止機能



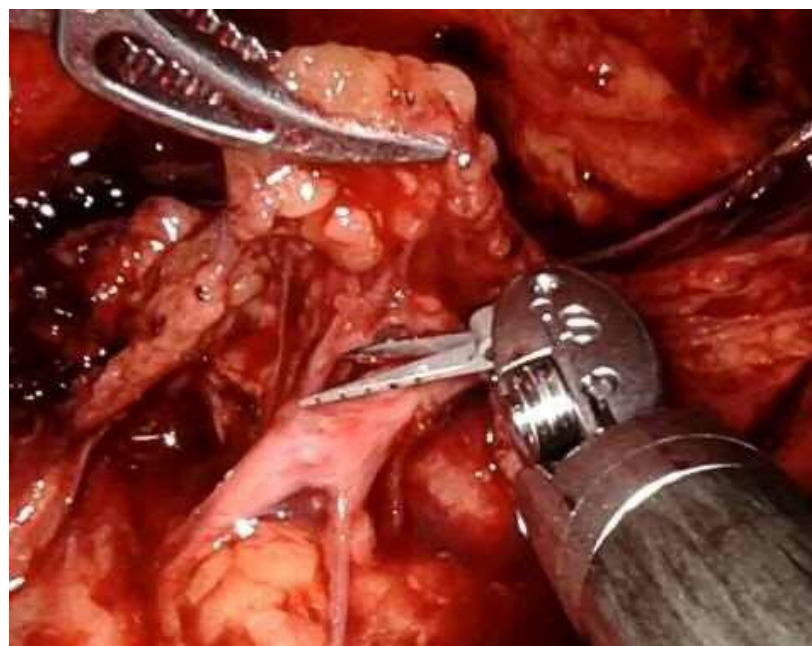
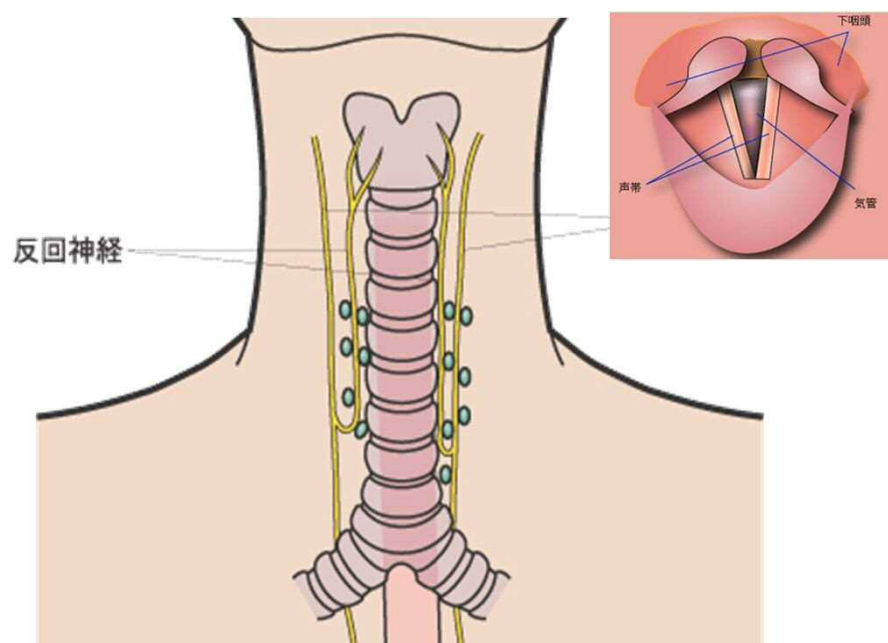
# 食道の解剖

- 食道は胸の背側を走行
- 肺、心臓などの重要臓器に近接
- 胸腔は肋骨で守られている

食道がんの手術は胸腔の深部で  
細かい操作が要求される

# 食道がん手術

術野が狭く転移の多い反回神経周囲も安定した精密な操作が可能



ロボット支援下手術は食道がん手術に対して有用

# ロボット支援下食道切除術

ペーシェントカート

ビジョンカート



Gastroenterological  
Breast and Endocrine Surgery

# ロボット支援下食道切除術

## サージョンコンソール



Gastroenterological  
Breast and Endocrine Surgery



ロボット支援下食道切除術は

からだにやさしい高精度の低侵襲手術で

合併症の軽減と高い治療効果を期待できる。