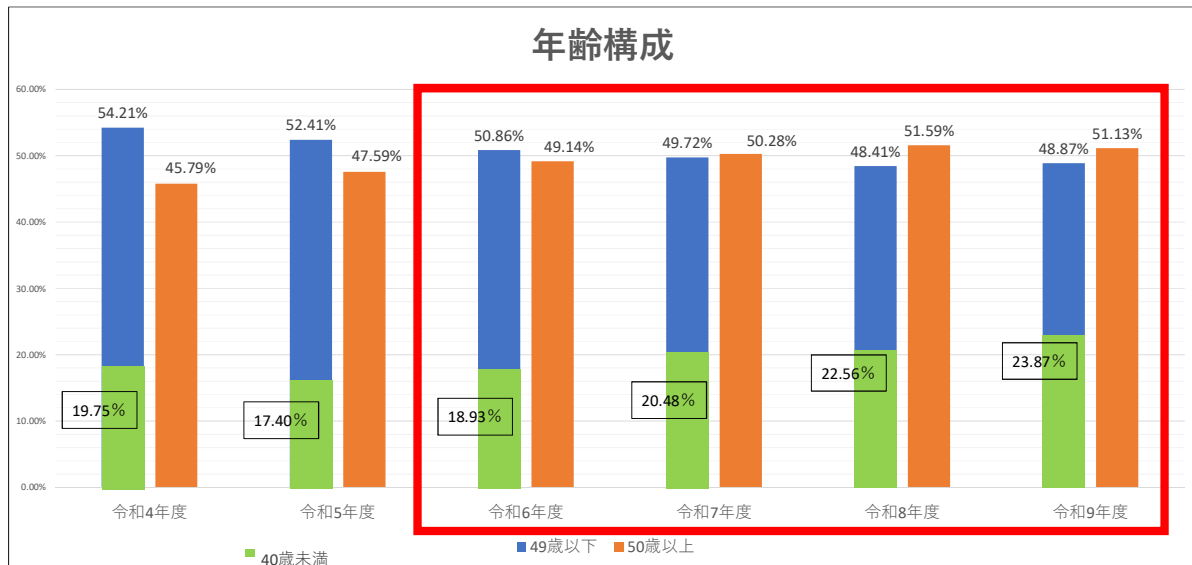
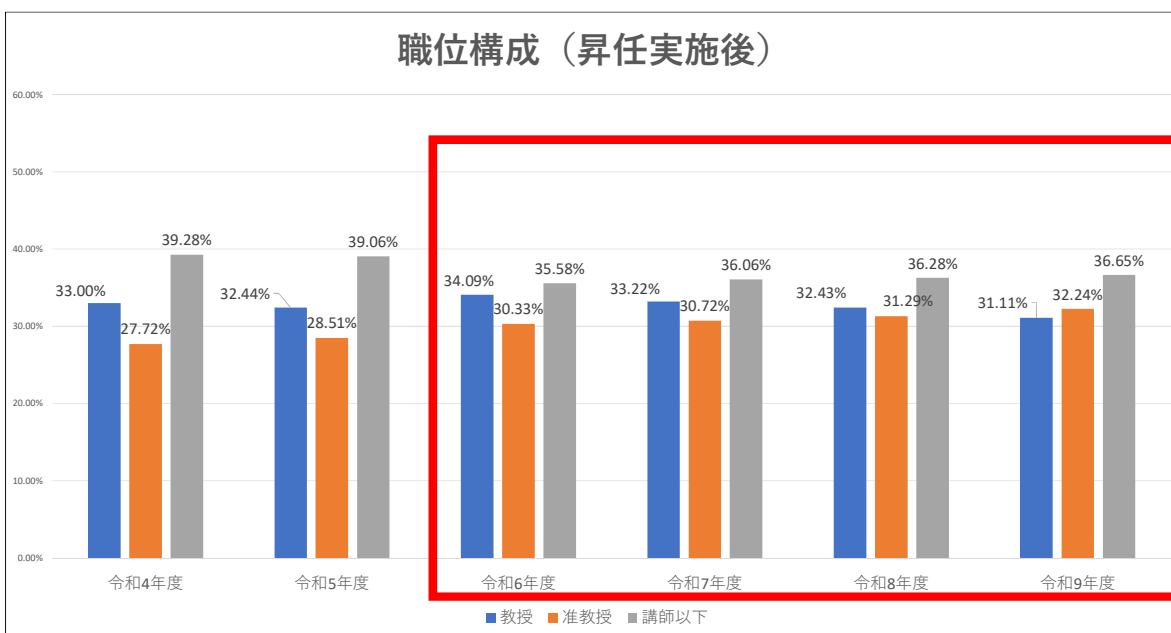
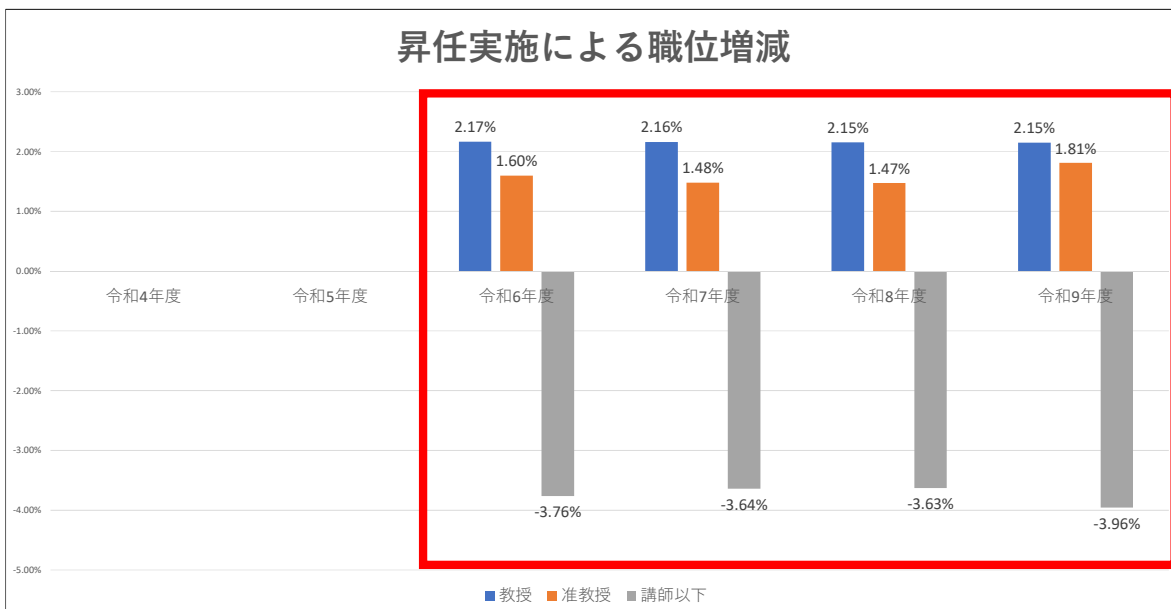
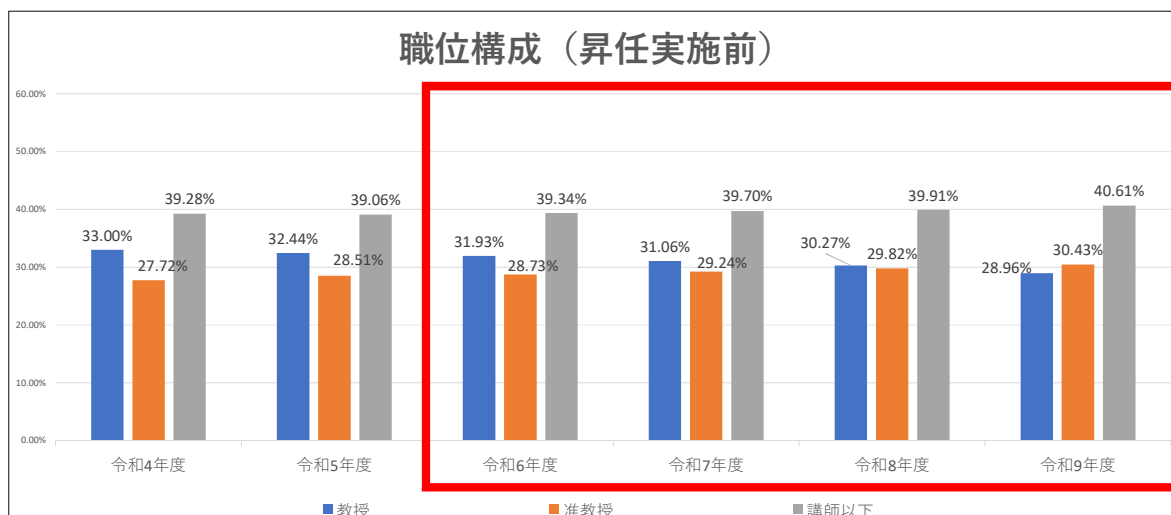


年齢構成



* 令和6年度以降、理想の年代構成に対する方策実施（赤枠部分）し、40歳未満の若手教員の割合を22%以上とする。

職位構成



* 令和6年度以降、理想の年代構成に対する方策実施（赤枠部分）し、
昇任の実施により、「【教授】：【准教授】：【講師以下】=1：1：1」とする。